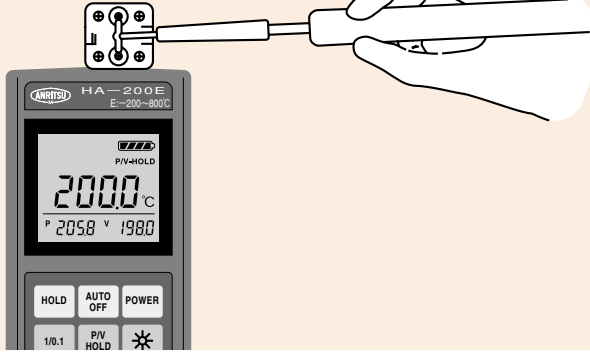


はんだコテ専用

- ・ はんだコテのコテ先温度計測専用
- ・ はんだをコテ先に少しのせて測定するタイプ
- ・ 感温部にはんだがのりやすい白金線を溶接

Applications

- ・ はんだコテ先の温度測定



注文方法

754E-ASP

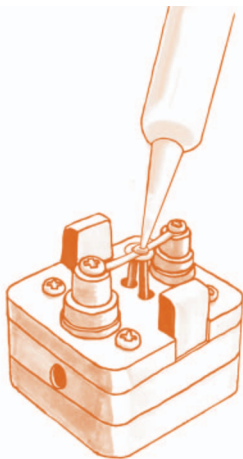
熱電対種

E : タイプE
K : タイプK

プラグ形状

センサの違いについて

はんだコテ用温度センサは感温部にはんだをのせる事により、コテ先と感温部の密着を良くし、より正確な温度計測が行えるようになります。はんだコテ用温度センサは出荷時、感温部にはんだをのせませんが、このはんだが“鉛入り”か“鉛フリー”かにより、形名が異なります。



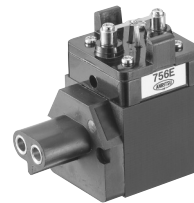
- コテ先φ1.5~4mm用 希望小売価格 ¥6,500

タイプEの場合 Model **754E-ASP**
タイプKの場合 Model **754K-ASP**



- コテ先φ1.5mm以下用 希望小売価格 ¥6,500

タイプEの場合 Model **755E-ASP**
タイプKの場合 Model **755K-ASP**



鉛フリーはんだ用

- コテ先φ1.5~4mm以下用 希望小売価格 ¥6,500

タイプEの場合 Model **756E-ASP**
タイプKの場合 Model **756K-ASP**



鉛フリーはんだ用

- コテ先φ1.5mm以下用 希望小売価格 ¥6,500

タイプEの場合 Model **757E-ASP**
タイプKの場合 Model **757K-ASP**



使用温度範囲	精度	応答速度	耐久性
0~500℃	±4℃ (300℃における精度)	2秒	S



精度・応答速度・耐久性についての詳細は技術資料をご参照下さい。