

ハンディタイプ メモリ付き温度計測器 AM-2001



熱電対の種類 EまたはKをセンサに合わせてご指定下さい。

※温度センサは別売です。センサのプラグはASPをお選び下さい。

AM-2001は計測データを記録できるメモリ付き温度計測器です。日付、時間、温度計測値、3つのアイテムを記録することができます。記録したデータはパソコンへ転送することで、効率的なデータの処理・管理が行えます。

メモリ拡張タイプのオプション仕様も用意しています。

- 専用通信ソフト標準添付。
- アイテム登録はパソコンから

本体希望小売価格 **¥49,000** (消費税別途)
※センサ・オプションは別売となります。

●オプション

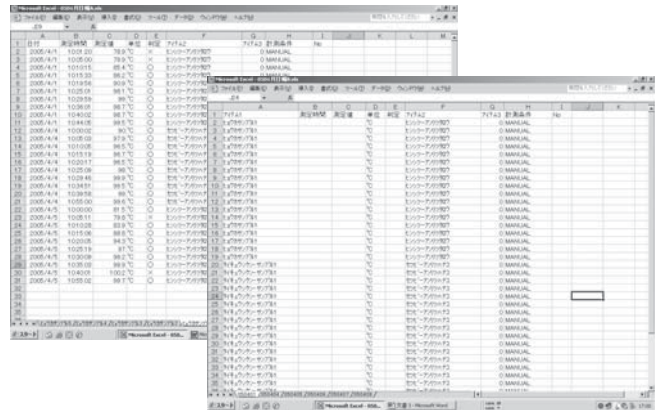
品名	形名	希望小売価格
ACアダプタ	A-100-200-5.5(入力AC100V用)	¥2,000
	A-100/240-5.5(入力AC100-240V用CE対応)	¥3,500
通信ケーブル	AM-RS9	¥9,500

扱いやすいユーザーインターフェイス

- 誰でも扱える日本語表示のキーボード。
- 1キー1ファンクションのため、片手での操作が可能で入力ミスも減少します。
- 熱電対方式ならではの高速な反応速度で通常作業の妨げになりません。
- 熱電対方式だから正確な温度での管理が可能です。
- 上下限アラームの設定ができ、現場で素早い合否の判断がくだせます。
- 必須アイテムを呼び出してメモリするだけの簡単操作です。

パソコンとの連携でデータの記録からデータの
マネジメントへと質の高い温度管理へ

- 専用通信ソフトを標準添付しているため目的に合わせた温度センサを用意するだけですぐに使用できます。
- アイテム登録はパソコンからのみ可能で、現場では呼び出すだけで現場の状況がそのまま手に入ります。



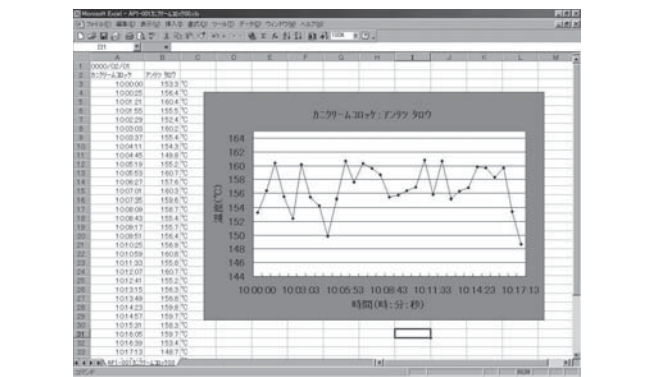
アイテム登録

アイテム1

アイテム名	上限界	下限界
4990901000017 78℃未満	160	160
4990901000024 20℃-40℃	170	150
4990901000031 25℃未満	150	140
4990901000048 10℃未満	160	150
4990901000055 75℃未満	90	60
4990901000062 13℃未満	80	40
4990901000066 7℃未満	33	3
4990901000116 10℃未満	11	1
4990901000130 20℃未満	11	1
4990901000147 5℃未満	11	1
4990901000154 10℃未満	55	5
4990901000161 75℃未満	22	2
4990901000178 75℃未満	55	5
4990901000186 10℃未満	66	6
4990901000192 75℃未満	11	1
4990901000208 20℃未満	80	20
4990901000215 75℃未満	22	2
4990901000222 75℃未満	33	3
4990901000239 75℃未満	22	2
4990901000246 75℃未満	11	1

アイテム2

アイテム名	上限界	下限界
4990902000016 75℃未満	160	160
4990902000023 20℃-40℃	170	150
4990902000030 25℃未満	150	140
4990902000047 10℃未満	160	150
4990902000054 75℃未満	90	60
4990902000061 13℃未満	80	40
4990902000078 7℃未満	33	3
4990902000085 75℃未満	11	1
4990902000092 20℃未満	80	20
4990902000109 75℃未満	11	1
4990902000115 10℃未満	55	5
4990902000122 75℃未満	22	2
4990902000139 75℃未満	55	5
4990902000146 10℃未満	66	6
4990902000163 75℃未満	11	1



校正・試験

価格表

●専用通信ソフトの動作環境

OS	Windows98SE/Me/NT4.0 (SP3以上) /2000/XP
CPU	Pentium以上 (Pentium133MHz以上推奨)
HDD空き領域	HDD : 20MB以上の空き領域が必要 (インストール時は30MB以上必要)
モニタ	800×600ピクセル以上の設定ができるもの
その他	IE3.0以上とExcel 97以上がインストールされている必要があります。

※記載されている社名、商品名等は全て各社の商標および登録商標です。

形名	AM-2001		
入力	タイプ：E、タイプ：K		
入力点数	1点		
測定範囲	1℃分解	TYPE：E	-200～800℃
		TYPE：K	-200～1200℃
	0.1℃分解	TYPE：E	-100.0～500.0℃ (範囲外はオートレンジで1℃分解にかかります)*1
		TYPE：K	
測定精度	1℃分解	500℃以上	± (指示値の0.1%+1℃)
		-200～-100℃	± (指示値の0.5%+1℃)
	0.1℃分解	0.0～500.0℃	± (指示値の0.05%+0.2℃)
		-100.0～-0.1℃	± 0.5℃
基準接点補償精度	± 0.2℃ [25℃±10℃ にて]		
信号源抵抗	500Ω以下		
温度係数	測定範囲の± (0.01%/℃)		
入力コネクタ	ASPコネクタ (熱電対同種金属コネクタ)		
リニアライザ	デジタルリニアライザ方式 (JIS C 1602-1995準拠)		
サンプリング周期	2回/秒		
使用時間	約40時間		
表示	16桁×4行 ドットマトリクス液晶		
操作スイッチ	エンボススイッチ		
電源	アルカリ単3乾電池×4		
動作条件	0～40℃, 0～80% RH以内 (但し結露なきこと)		
保存条件	-20～50℃, 0～85% RH以内 (但し結露なきこと)		
メモリ容量	標準：2000データ [メモリ容量拡張タイプ：4000データ]		
インターフェース	RS-232C準拠		
通信速度	9600bps		
ビット構成	スタートビット：1bit・データ長：8bit・パリティ：無し・ストップbit：1bit		
外形寸法	約 84 (W) ×158 (H) ×39 (D) mm		
重量	約 285 g (乾電池含む)		
付属品	ソフトケース、専用パソコンソフト (CD-ROM)		
別売品	ACアダプタ、通信ケーブル		

*1 実際には、-104.9～504.9℃まで0.1℃分解で表示されます。